

DATALOGGERY S GSM MODEMEM

Bateriové záznamníky



- Vestavěný GSM modem napájený z baterií
- SMS alarmové zprávy
- Sběr dat do Comet databázového softwaru a Comet cloudu



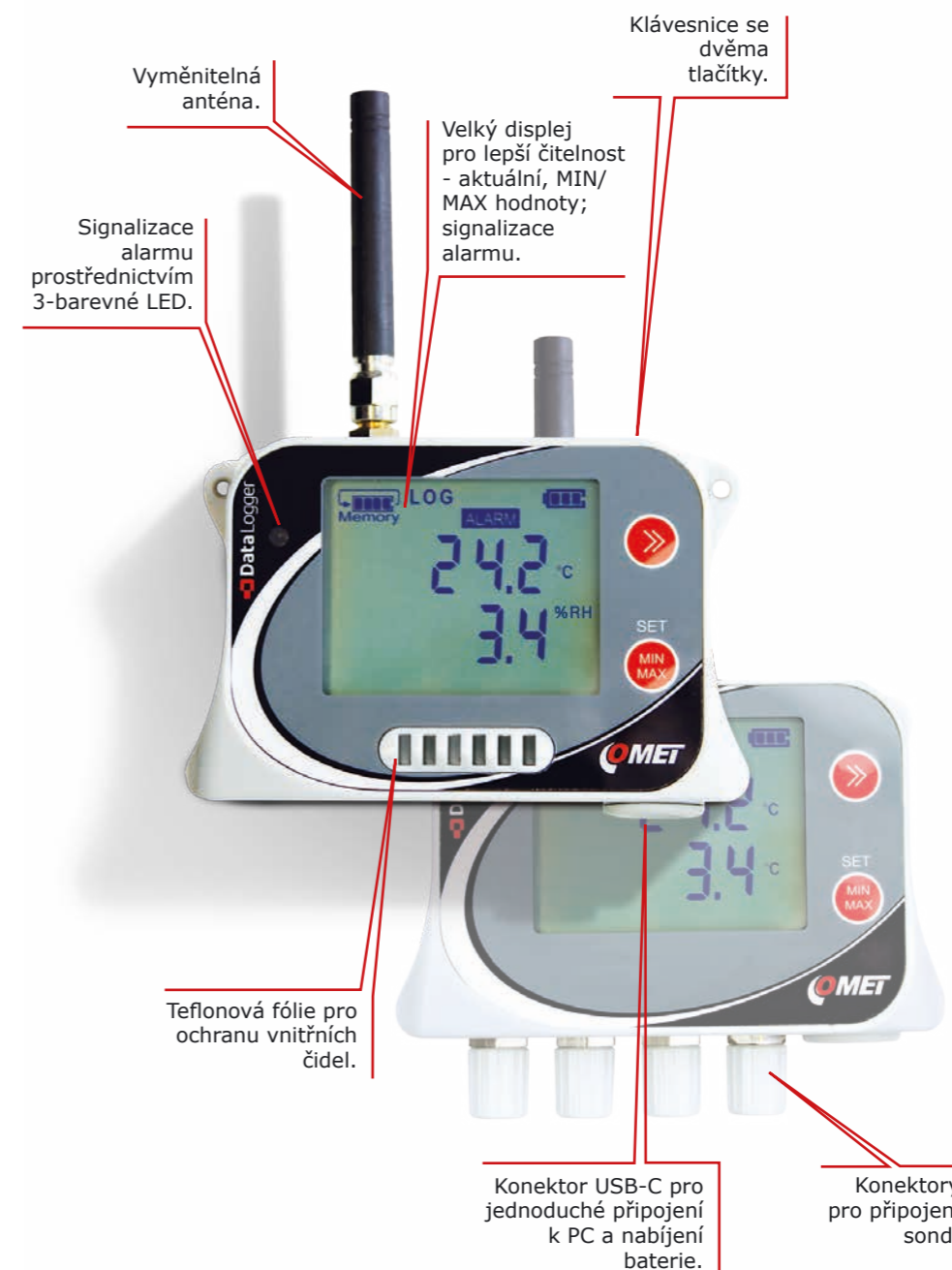
OMET
since 1991



Bateriové záznamníky Dataloggery s GSM modemem



Webový prohlížeč pro zobrazení dat



Vyměnitelná anténa.

Klávesnice se dvěma tlačítky.

Signalizace alarmu prostřednictvím 3-barevné LED.

Velký displej pro lepší čitelnost - aktuální, MIN/MAX hodnoty; signalizace alarmu.

Teflonová fólie pro ochranu vnitřních čidel.

Konektor USB-C pro jednoduché připojení k PC a nabíjení baterie.

Konektory pro připojení sond.

Přesné měření a monitorování

- teploty
- relativní vlhkosti
- rosného bodu
- dvoustavového signálu
- čítače

Mobilní záznamníky dat měří fyzikální veličiny jako jsou teplota, rosný bod, relativní vlhkost. Monitoruje rovněž dvoustavové signály nebo počet generovaných impulsů. Měření lze nastavit v intervalu 1s, 10s a 1min. Naměřená hodnota je zobrazena na LCD displeji, stejně jako hodnota MIN / MAX.

Indikace alarmového stavu

- při překročení alarmových mezí
- při selhání zařízení
- při vybité baterii
- po zaplnění paměti
- při výpadku síťového napájení

Pro každý měřicí kanál lze nastavit horní a dolní meze. V případě překročení těchto limitů záznamník signalizuje alarmový stav na displeji, prostřednictvím LED nebo akusticky. Vestavěný GSM modem umožňuje odesílání textové informace o kritickém stavu. Uživatelé mohou být také informováni o poruše přístroje, stavu baterie, paměti nebo o výpadku externího napájení. Signalizace alarmu může zůstat aktivní, přestože se kritická situace dostane do normálu. Deaktivace alarmu pak musí být provedena uživatelem manuálně.

Záznam

- necyklický
- cyklický
- nepřetržitý
- během alarmového stavu

Záznam lze provádět nepřetržitě nebo pouze během alarmového stavu. Naměřená data mohou být uložena v paměti v intervalech od 1 s do 24 hodin. Záznam dat může být nastavený jako necyklický, tzn. po zaplnění paměti se záznam zastaví, nebo záznam cyklický, kdy po zaplnění paměti jsou nejstarší zaznamenané hodnoty přepsány novými. Je možné uložit až 500 000 naměřených hodnot.

GSM datalogger umožňuje přenos

- alarmových textových SMS zpráv
- informačních SMS zpráv
- naměřených dat do Comet cloudu a Comet databázového softwaru

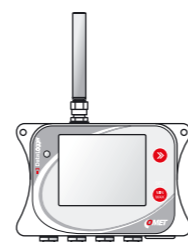
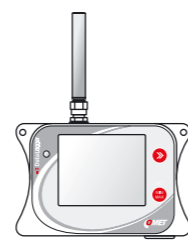
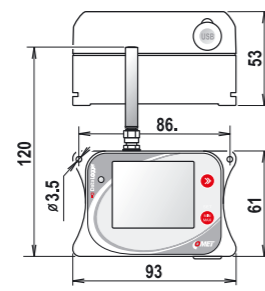
Vestavěný GSM modem umožňuje zasílání alarmových zpráv a rovněž slouží k přenosu naměřených dat, která mohou být odesílána do databázového softwaru Comet Database nebo Comet Cloud. K přenosu datových zpráv je nutný datový tarif. GSM modem disponuje funkcí optimálního využití baterie a odesílá naměřená data v uživatelsky nastavitelných intervalech. Lze nastavit i pravidelné zasílání SMS zpráv o aktuálních naměřených hodnotách.

Měřená veličina		Teplota		Teplota, relativní vlhkost		Teplota, dvoustavové vstupy	Dvoustavové vstupy, čítače
VYRÁBĚNÉ MODELY		U0110M	U0141M	U3120M	U3121M	U0843M	U7844M
teplota	rozsah	-20 až +60°C	-90 až +260°C	-20 až +60°C	dle připojené sondy	-90 až +260°C	-
	přesnost	±0,4°C	±0,2°C	±0,4°C	dle připojené sondy	±0,2°C	-
relativní vlhkost	rozsah	-	-	0 to 100 % RV	dle připojené sondy	-	-
	přesnost (od 5-95% na 23°C)	-	-	±1,8 %RV**	dle připojené sondy	-	-
rosný bod		-	-	-60 až +60 °C	dle připojené sondy	-	-
dvoustavové vstupy (čítač)						2	4*
napájení	baterie	Li-ion akumulátor SONY 2x 2600mAh					
	nabíjecí proud, USB	maximální nabíjecí proud baterie je omezen na 2,25 A, přes USB 500mA					
typická životnost baterie		> 6 měsíců až několik let, podle nastavení zařízení a počtu odeslaných zpráv					
třída krytí IP		IP67				IP20	

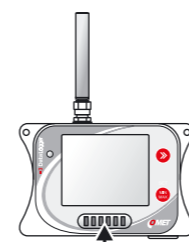
* dva z nich mohou být použity i jako čítače ** Přesnost snímače při 23 ° C v rozsahu 0 až 90% RV (hystereze ± 1% RV, nelinearita ± 1% RV)



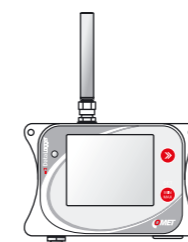
Datalogger podporuje MicroSIM (SIM karta není součástí dodávky)



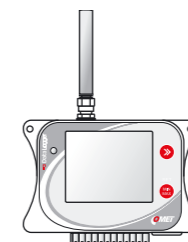
konektor pro sondy Pt1000/E



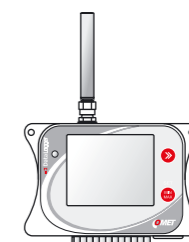
integrovaný tep., vlhkostní snímač



tep., vlhkostní sondy typu Digi/E



2 x Pt1000 sonda
2 x dvoustavový

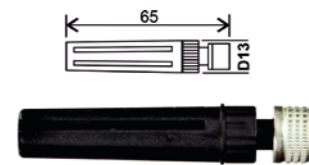


2 x dvoustavový vstup
2 x čítač / dvoustavový vstup

Externí teplotní sondy

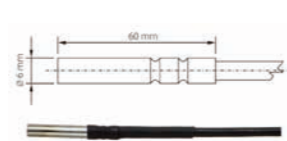
Teplotní sondy na kabelu jsou určeny k měření teploty ve specifických aplikacích. Sondy jsou standardně dodávány v délkách 1, 2, 5 a 10 metrů. Pro zachování vysoké přesnosti měření nedoporučujeme používat sondy v délkách větších než 20 metrů. Sondy jsou vyráběny ve třídě přesnosti A, není-li uvedeno jinak.

Přesná prostorová sonda s velmi rychlou odezvou, která však není odolná proti vniknutí vlhkosti.



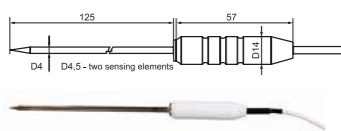
200-80/E, Pt1000 (-30°C až +80°C)

Univerzální teplotní sonda se zaručenou hermetičností IP68 pro dlouhodobé monitorování.



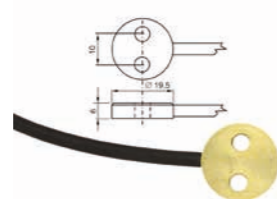
Pt1000TG68/E (-80°C až +200°C)

Potravinářská vpichovací sonda s teflonovou rukojetí a kabelem. Krytí IP67.



2061-200/E, Pt1000 (-30°C až +200°C)

Mosazná sonda pro měření povrchové teploty. Sonda není odolná proti vniknutí vlhkosti.



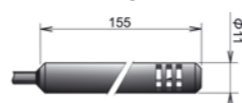
Pt1000TG7/E (-30°C až +200°C)

Kompletní nabídku sond naleznete na www.cometsystem.cz

Externí teplotní a vlhkostní

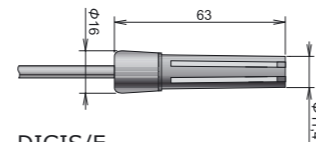
Sondy jsou dodávány s kalibračním listem. Délka sondy by neměla překročit 30 m.

Ultra tenká digitální sonda.



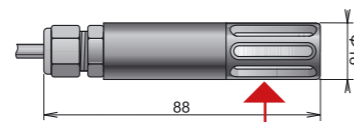
DIGIH/E (-10 až +60 °C; 0 až 100% RV)

Nenákladná sonda teploty a vlhkosti bez ochranného filtru.



DIGIS/E (-10 až +60 °C; 0 až 95% RV)

Sonda teploty a vlhkosti s filtrem z nerezové tkaniny, vhodná do mírně prašného prostředí.

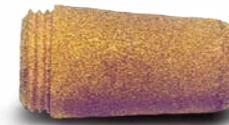


DIGIL/E (-30 až +105 °C; 0 až 100% RV)

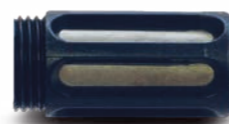
Krytky pro zvýšenou ochranu senzorů teplotní a vlhkostní



F5300 - krytka čidel z teflonu se zvýšenou odolností proti stříkající vodě. Nehodí se do prostředí, kde by mohlo dojít ke kondenzaci vody uvnitř krytky. Filtrační schopnost 0,025 mm.



F0000 - krytka čidel ze sintrovaného bronzu do mírně agresivního prostředí. Filtrační schopnost 0,025 mm.



F5200B - krytka čidel s filtrem z nerezové tkaniny vhodná do mírně prašného prostředí. Filtrační schopnost 0,025 mm.



Metokryt COMETEO pro lepší ochranu před vlivy počasí a pro přesnější měření.
COMETEO F8100 - přirozeně ventilovaný
COMETEO F8200 - aktivně ventilovaný (zabudovaný ventilátor 12Vss)

Nabíječka a komunikační kabel USB-C jsou součástí dodávky.



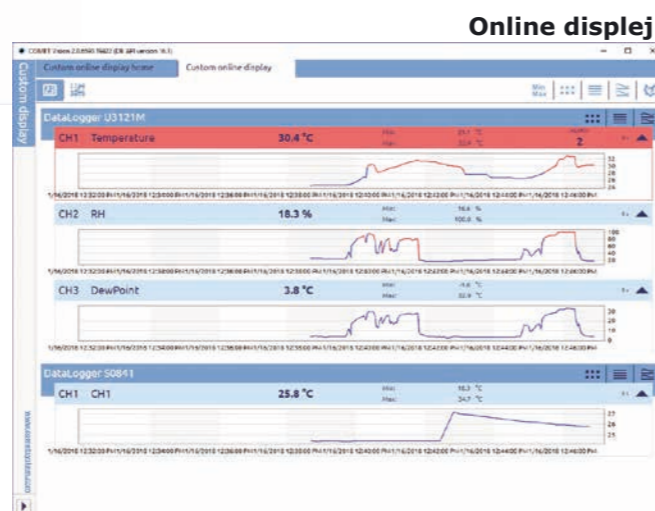
Analytický a konfigurační software COMET Vision 2.0

Analyza dat

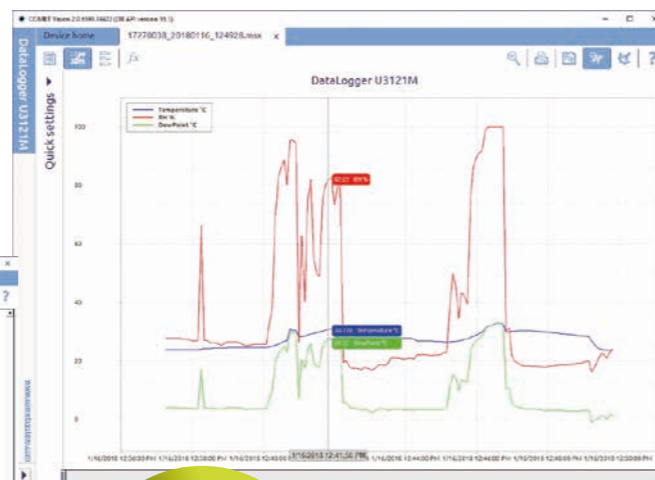
Zaznamenaná data lze pro další analýzu přenést do počítače pomocí USB kabelu nebo přes GSM síť. Získané hodnoty mohou být zobrazeny v tabulce nebo grafu přímo v programu nebo exportovány do MS Excel pro další zpracování. Software Comet Vision 2.0 umožňuje nastavení zařízení a jednoduchou analýzu dat. Comet Database software pak umožňuje shromažďovat data z neomezeného množství zařízení Comet a zobrazení dat z neomezeného počtu zařízení na jedné obrazovce. Pro online přístup k naměřeným datům je vhodný Comet cloud.



Seznam a správa připojených zařízení



Online displej



Graf uložených hodnot

Tabulka zaznamenaných hodnot

Time	Temperature °C	RH %	DewPoint °C
11:00:00	20.5	65.0	12.5
11:05:00	21.0	68.0	13.0
11:10:00	21.5	70.0	13.5
11:15:00	22.0	72.0	14.0
11:20:00	22.5	75.0	14.5
11:25:00	23.0	78.0	15.0
11:30:00	23.5	80.0	15.5
11:35:00	24.0	82.0	16.0
11:40:00	24.5	85.0	16.5
11:45:00	25.0	88.0	17.0
11:50:00	25.5	90.0	17.5
11:55:00	26.0	92.0	18.0
12:00:00	26.5	95.0	18.5



- stahování dat
- analýza
- prezentace dat
- tisk reportů

Datové úložiště pro všechny COMET měřicí přístroje Comet Database software a Comet Cloud



DATALOGGERY S GSM MODEMEM

Bateriové záznamníky



COMET SYSTEM, s.r.o.
Bezručova 2901
756 61 Rožnov pod Radhoštěm
ČESKÁ REPUBLIKA
Tel: +420-571 653 990
E-mail: info@cometsystem.cz
www.cometsystem.cz